

# BRONCO

Datasheet



Ter aanvulling op het TimberLab assortiment hebben we een principe ontwikkeld om wandarmaturen te kunnen maken. Hierdoor kan alle verlichting in één stijl gerealiseerd worden. Voor het aanlichten kan gekozen worden voor alleen licht omhoog, alleen omlaag of licht aan beide zijden. Door het slimme ophangstelsel kan het armatuur eenvoudig worden opgehangen zonder zichtbare schroeven. Eerst wordt het ophangstelsel op de wand bevestigd en aangesloten waarna het houten element er "ingehaakt" kan worden. Als laatste nog één boutje om het houten element te zekeren tegen bijvoorbeeld diefstal.

**timberlab**  
natural outdoor solutions

## SPECIFICATIES

- **Dikte:** 200mm
- **Houtsoort:** Kastanje
- **IP klasse:** IP54
- **Spanning:** 230 Volt
- **Vermogen :** 2.4 / 3.6Watt (1 / 2 x led)
- **Lumen output per LED module:**

|                 |
|-----------------|
| 2.700K = 120 lm |
| 4.000K = 150 lm |
| amber = 82 lm   |
- **Stralingshoek:** De LED module heeft een stralingshoek van 120 graden.
- **Levensduur:** Iedere houtsoort heeft zijn eigen duurzaamheidsklasse. Meer informatie hierover is te vinden onder "Houtsoorten" & "Duurzaamheid". De LED module heeft een verwachte levensduur van 100.000 uur.
- **Lichtdata:** Lichtdata beschikbaar op aanvraag.

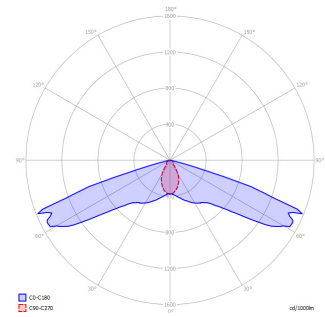
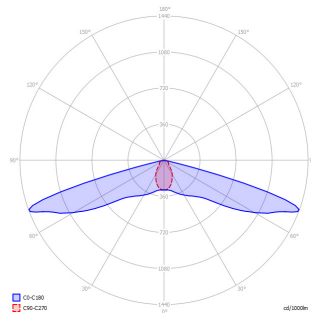
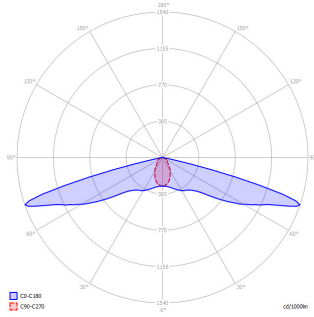
## OPTIES

- **Keurmerk:** PEFC
- **Lichtkleur:** Verkrijgbaar in 2.700, 4.000K en amber 593nm.
- **Aantal LED modules:** Licht naar boven, licht naar beneden of beide.
- **Variaties :** Bij Timberlab wordt ieder armatuur zorgvuldig voor u geproduceerd. Naast de standaard opties denken wij graag mee in variaties voor uw toepassing. Denk hierbij aan een afwijkende hoogte.



Alleen producten welke zijn aangegeven met de FSC® claim zijn FSC gecertificeerd en worden geleverd met ons certificaat NC-COC-029615-KE. Alleen producten welke zijn aangegeven met de PEFC™ claim zijn 100% PEFC gecertificeerd en worden geleverd met ons certificaat NC-PEFC/COC-029615-FJ.

# LEDMODULES

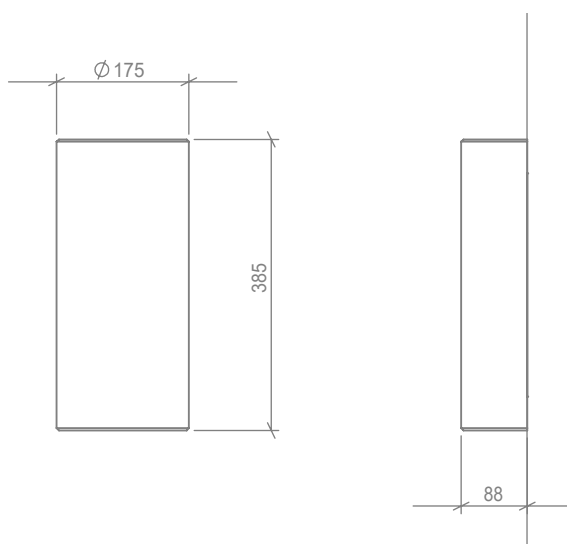


|                         | TBL path light module<br>2.700K | TBL path light module<br>4.000K   | TBL path light module<br>AMBER 593 nm |
|-------------------------|---------------------------------|-----------------------------------|---------------------------------------|
| Spanning<br>(optie)     | 230 VAC<br>12-24VAC/DC          | 230 VAC<br>12-24VAC/DC            | 230 VAC<br>12-24VAC/DC                |
| Vermogen                | 2.4 W*                          | 2.4W*                             | 2.1W*                                 |
| Power factor            | 0.36*                           | 0.36*                             | 0.34*                                 |
| Lumen output            | 121 lm*                         | 153 lm*                           | 47 lm*                                |
| Efficiëntie             | 50 lm/W*                        | 63 lm/W*                          | 23 lm/W*                              |
| Lichtkleur              | Warm Wit<br>2700K<br>2654K*     | Natuurlijk Wit<br>4000K<br>3801K* | AMBER<br>x=0.5977<br>y=0.3996.*       |
| CRI                     | 84*                             | 72*                               | n.v.t.                                |
| Dimbaar                 | op aanvraag                     | op aanvraag                       | op aanvraag                           |
| Label                   | A+                              | A+                                | B                                     |
| Bescherming             | IP 54                           | IP 54                             | IP 54                                 |
| Stralingshoek           | 156x64*                         | 154x65*                           | 151x58*                               |
| Aantal LEDs per module  | 1                               | 1                                 | 1                                     |
| Bedrijfs<br>temperatuur | -20...+50°C                     | -20...+50°C                       | -20...+50°C                           |
| Verwachte levensduur    | 100.000 uur                     | 100.000 uur                       | 100.000 uur                           |

\* Gemeten waarden



## AFMETINGEN EN GEWICHTEN



L = Lengte

|            |      |
|------------|------|
| Gewicht    | 5 kg |
| CO2 opslag | 8 kg |

## PRODUCTCODE GENEREREN

| Product familie | Houtsoort   | Keurmerk hout        | Ingraven / paalhouder | Lichtkleur                         | Uitvoering   | Spanning | Uw variatie |
|-----------------|-------------|----------------------|-----------------------|------------------------------------|--|----------|-------------|
| XX              | X           | X                    | XX                    | X                                  | X  | X        | XX          |
| 71= BRONCO      | 2= Kastanje | 0= N.v.t.<br>2= PEFC | 00= N.v.t.            | 1= 2.700K<br>3= 4.000K<br>4= Amber | 5= LED boven<br>6= LED onder & boven<br>7= LED onder | 1= 230 V | 00          |

## VOORBEELD

BRONCO, PEFC, 2.700K, LED boven, 230V.

Product code: 71220015100